

PSR 2014-2022 MISURA 16.2 Annualità 2022  
progetto

## **PRECISIAMO**

La gestione **PRECISa** del vigneto per il miglioramento del profilo **Aromatico** del **MO**rellino di Scansano

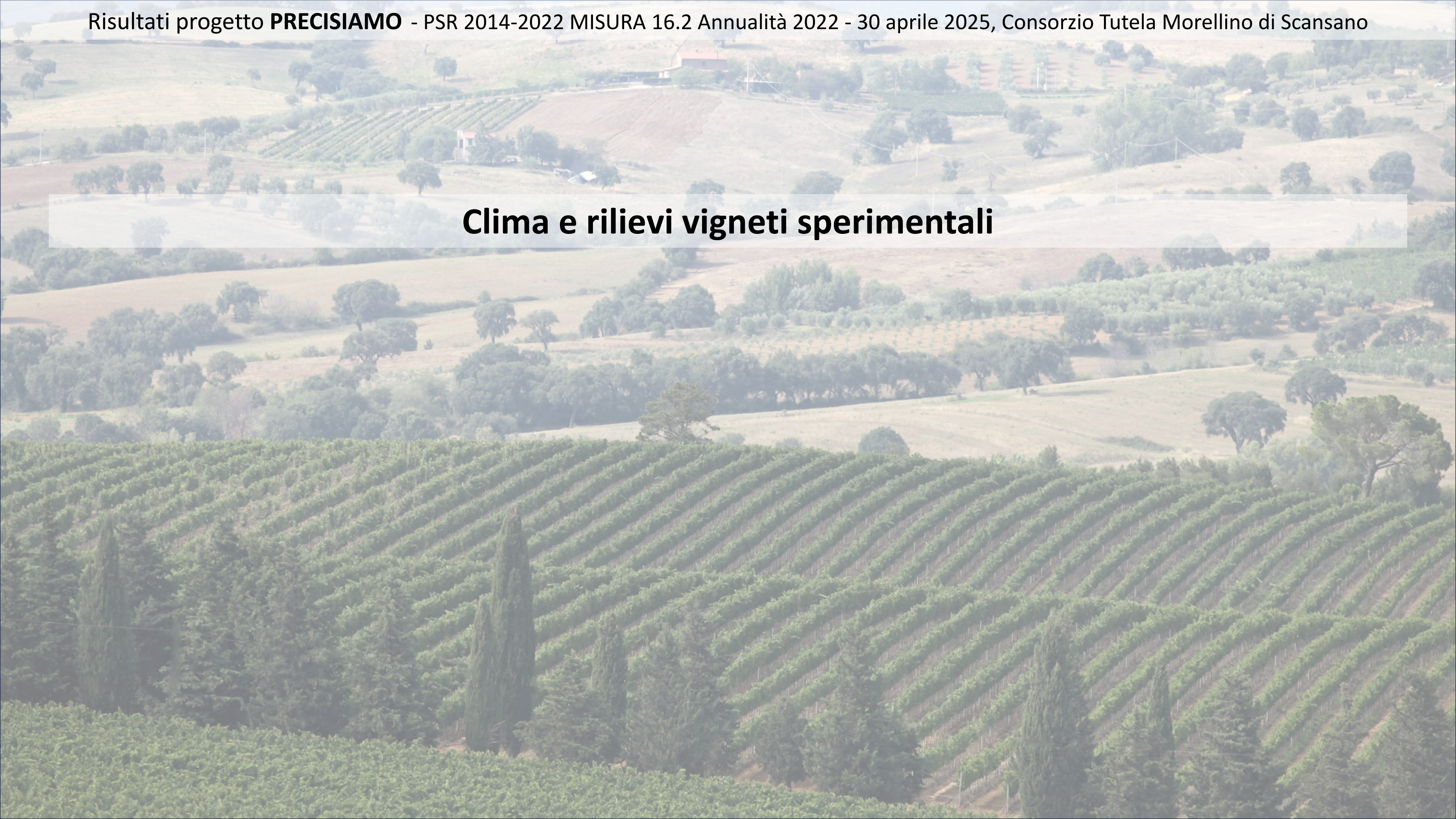
**Mercoledì, 30 aprile 2025 ore 9:30** Presso Consorzio Tutela Morellino di Scansano – Via XX Settembre, 36 Scansano (GR)

## **I CARATTERI PEDOLOGICI E AMBIENTALI DELLE ZONE DI PRODUZIONE DEL MORELLINO**

Cecchi Stefano - agronomo libero professionista  
Lorenzo Gardin- CNR-IBE – Consorzio LaMMA



## Clima e rilievi vigneti sperimentali





**Aspetti climatici**  
**(fonte Servizio Idrologico Regionale; Consorzio LaMMA)**

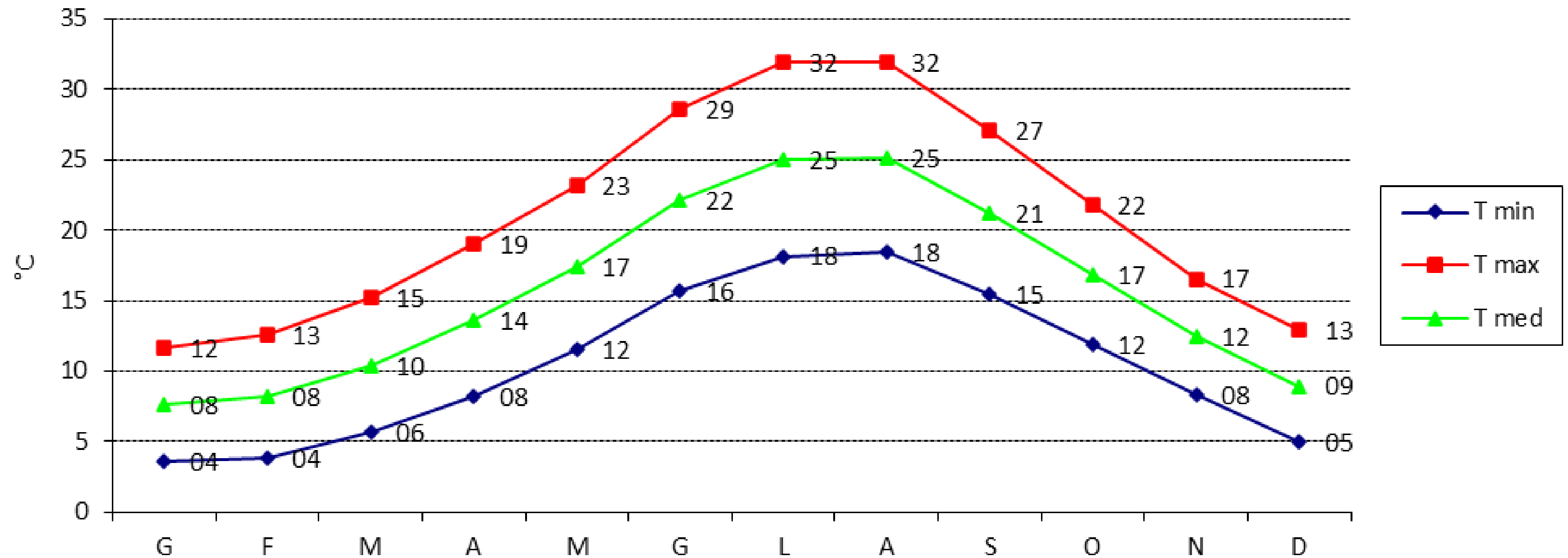
*Tabella 1. Valori medi mensili di temperatura minima (T min), temperatura massima (T max), temperatura media (T med), pioggia (P), numero giorni di pioggia (GGP), evapotraspirazione (ET), deficit idrico (D) e surplus (S) riferiti al periodo 2003-2022 nell’area del “Morellino di Scansano”.*

	GEN	FEB	MAR	APR	MAG	GIU	LUG	AGO	SET	OTT	NOV	DIC	ANNO
T min °C	3,6	3,8	5,6	8,2	11,6	15,7	18,2	18,5	15,4	11,9	8,3	5,0	10,5
T max °C	11,7	12,6	15,2	19,0	23,1	28,5	31,9	31,9	27,0	21,8	16,6	13,0	21,0
T med °C	7,6	8,2	10,4	13,6	17,4	22,1	25,0	25,2	21,2	16,9	12,4	9,0	15,8
GGP nr	7	6	7	7	8	4	2	3	5	7	11	9	76
P mm	78	74	58	51	52	33	31	28	62	87	130	95	779
ET mm	31	43	71	102	140	171	189	170	115	75	42	31	1179
D mm	0	0	13	51	88	137	158	142	53	0	0	0	643
S mm	47	32	0	0	0	0	0	0	0	12	88	64	243



## Aspetti climatici

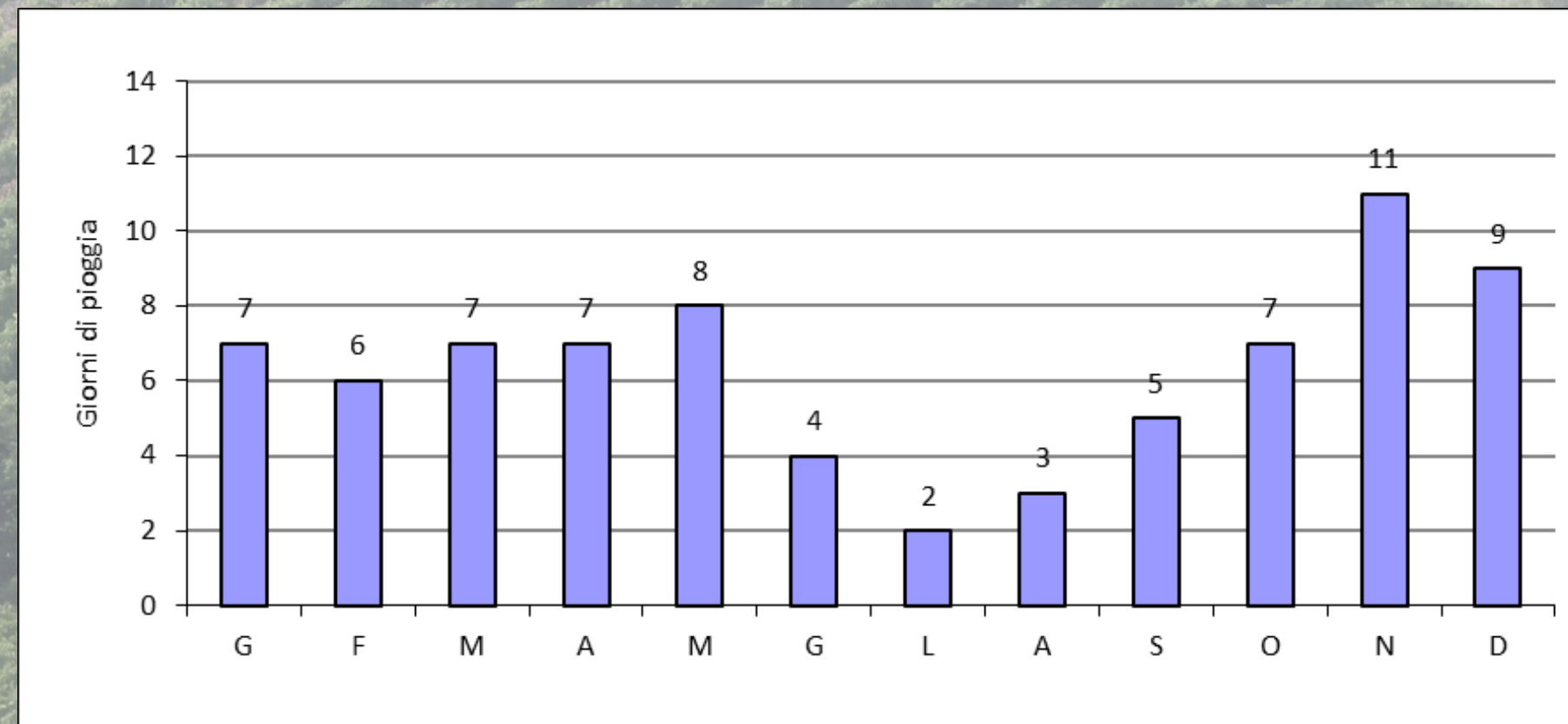
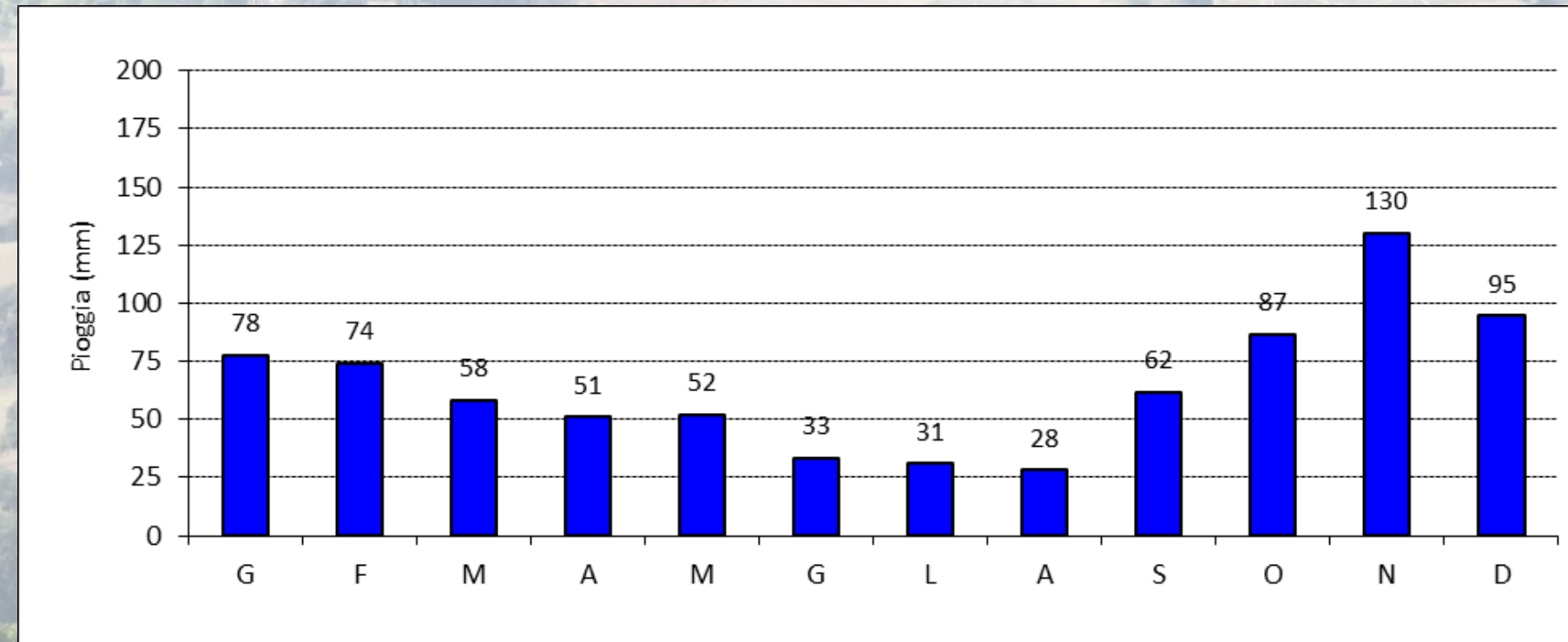
(fonte Servizio Idrologico Regionale; Consorzio LaMMA)





## Aspetti climatici

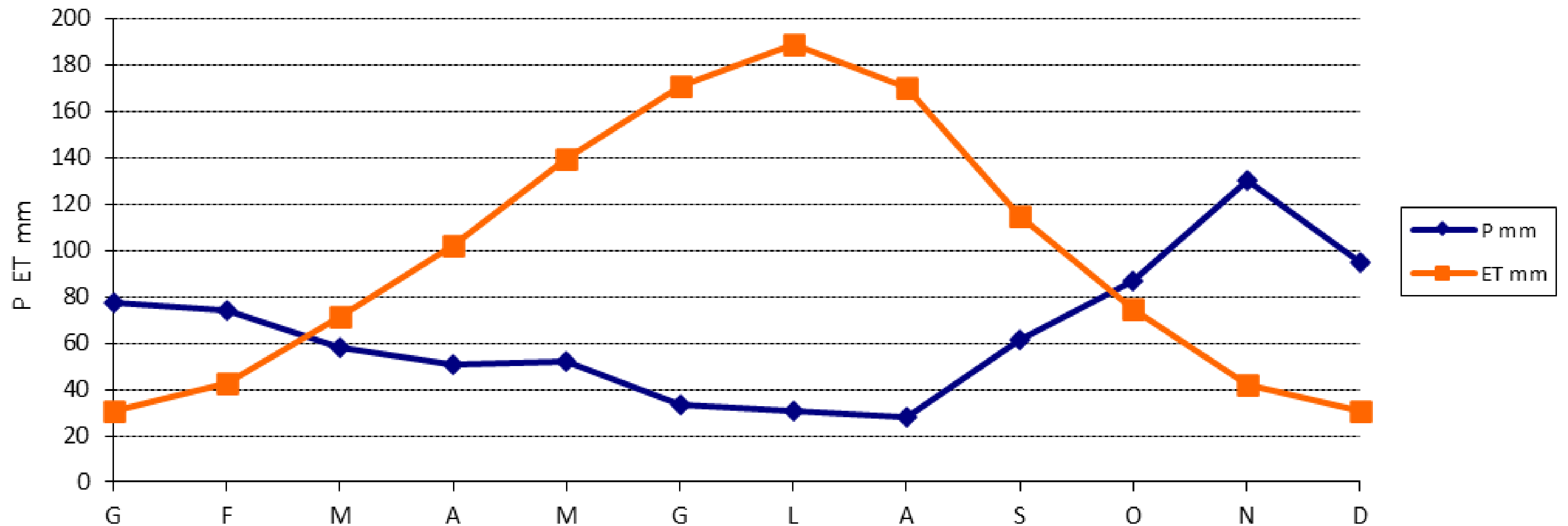
(fonte Servizio Idrologico Regionale; Consorzio LaMMA)





## Aspetti climatici

(fonte Servizio Idrologico Regionale; Consorzio LaMMA)





# Risultati progetto **PRECISIAMO** - PSR 2014-2022 MISURA 16.2 Annualità 2022 - 30 aprile 2025, Consorzio Tutela Morellino di Scansano

Tabella 1. Valori medi mensili di temperatura (Tmassima, minima, media), escursione termica (ESC) e Indice di Winkler (IW) riferiti al periodo 2011-2020 nel comune di Gaiole in Chianti (Lat. 43.46).

	APR	MAG	GIU	LUG	AGO	SET	PERIODO
T max °C	17,6	22,7	27,0	30,1	30,4	24,9	25,5
T min °C	6,4	10,4	14,1	16,3	16,7	13,1	12,8
T med °C	12,0	16,6	20,6	23,2	23,5	19,0	19,2
ESC °C	11	12	13	14	14	12	12,6
IW °C	60	205	318	409	419	270	1680

Tabella 2. Valori medi mensili di temperatura (Tmassima, minima, media), escursione termica (ESC) e Indice di Winkler (IW) riferiti al periodo 2011-2020 nel comune di Montepulciano (Lat. 43.08).

	APR	MAG	GIU	LUG	AGO	SET	PERIODO
T max °C	18,2	21,7	26,3	30,0	30,2	24,8	25,2
T min °C	8,3	11,2	15,1	17,6	17,7	14,5	14,1
T med °C	13,3	16,4	20,7	23,8	24,0	19,7	19,6
ESC °C	10	11	11	12	13	10	11,1
IW °C	97	199	321	428	433	290	1769

Tabella 3. Valori medi mensili di temperatura (Tmassima, minima, media), escursione termica (ESC) e Indice di Winkler (IW) riferiti al periodo 2011-2020 nel comune di Montalcino (Lat. 43.05).

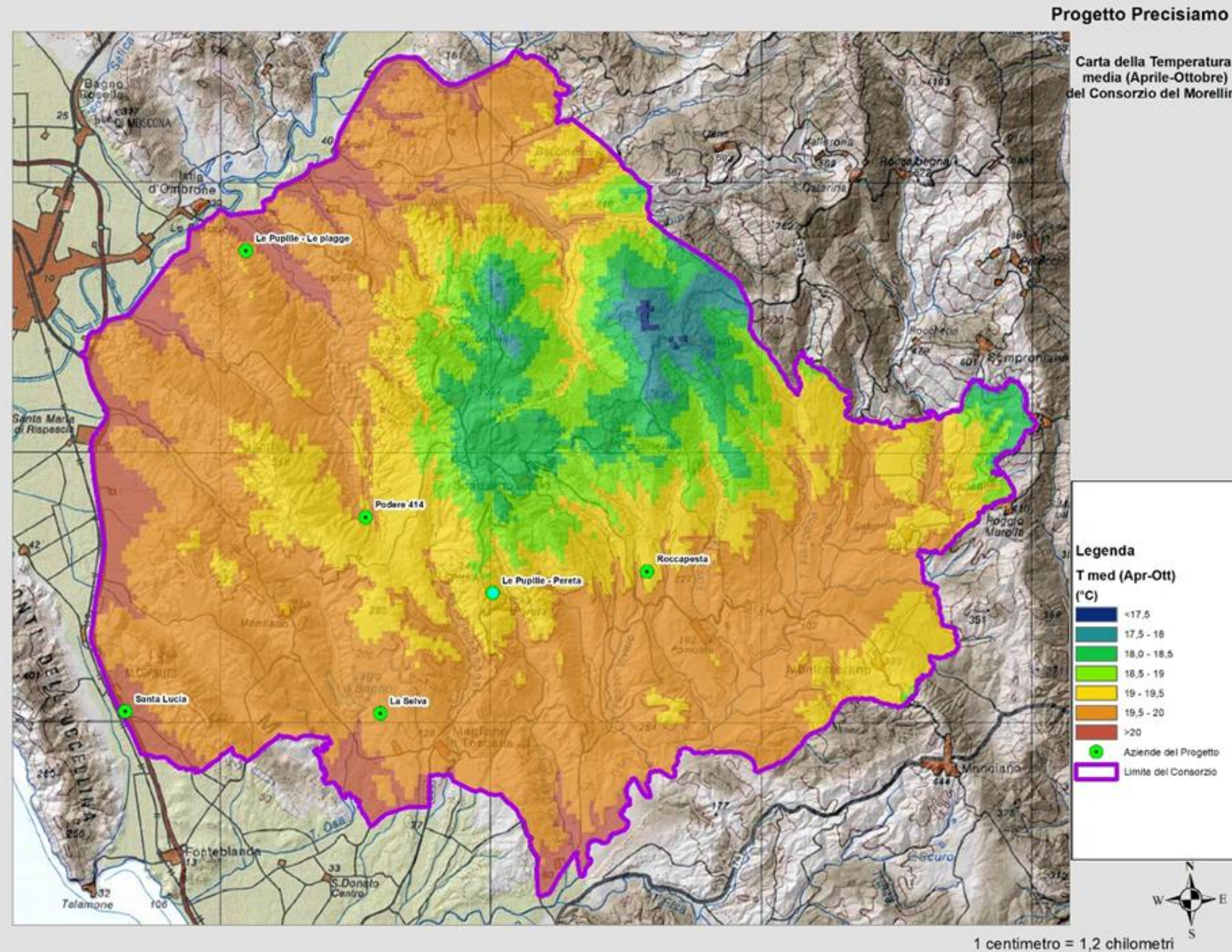
	APR	MAG	GIU	LUG	AGO	SET	PERIODO
T max °C	16,8	20,4	25,1	28,9	29,0	23,5	24,0
T min °C	8,7	11,7	15,6	18,3	18,6	15,0	14,7
T med °C	12,8	16,1	20,4	23,6	23,8	19,3	19,3
ESC °C	8	9	9	11	10	8	9,3
IW °C	83	188	311	422	428	279	1710

Tabella 4. Valori medi mensili di temperatura (Tmassima, minima, media), escursione termica (ESC) e Indice di Winkler (IW) riferiti al periodo 2011-2020 nel comune di Scansano (Lat. 42.64).

	APR	MAG	GIU	LUG	AGO	SET	PERIODO
T max °C	19,0	22,7	27,5	30,8	31,5	26,7	26,4
T min °C	9,5	12,2	16,1	18,7	19,1	16,4	15,4
T med °C	14,3	17,5	21,8	24,8	25,3	21,6	20,9
ESC °C	9	11	11	12	12	10	11,0
IW °C	128	232	354	458	474	347	1992

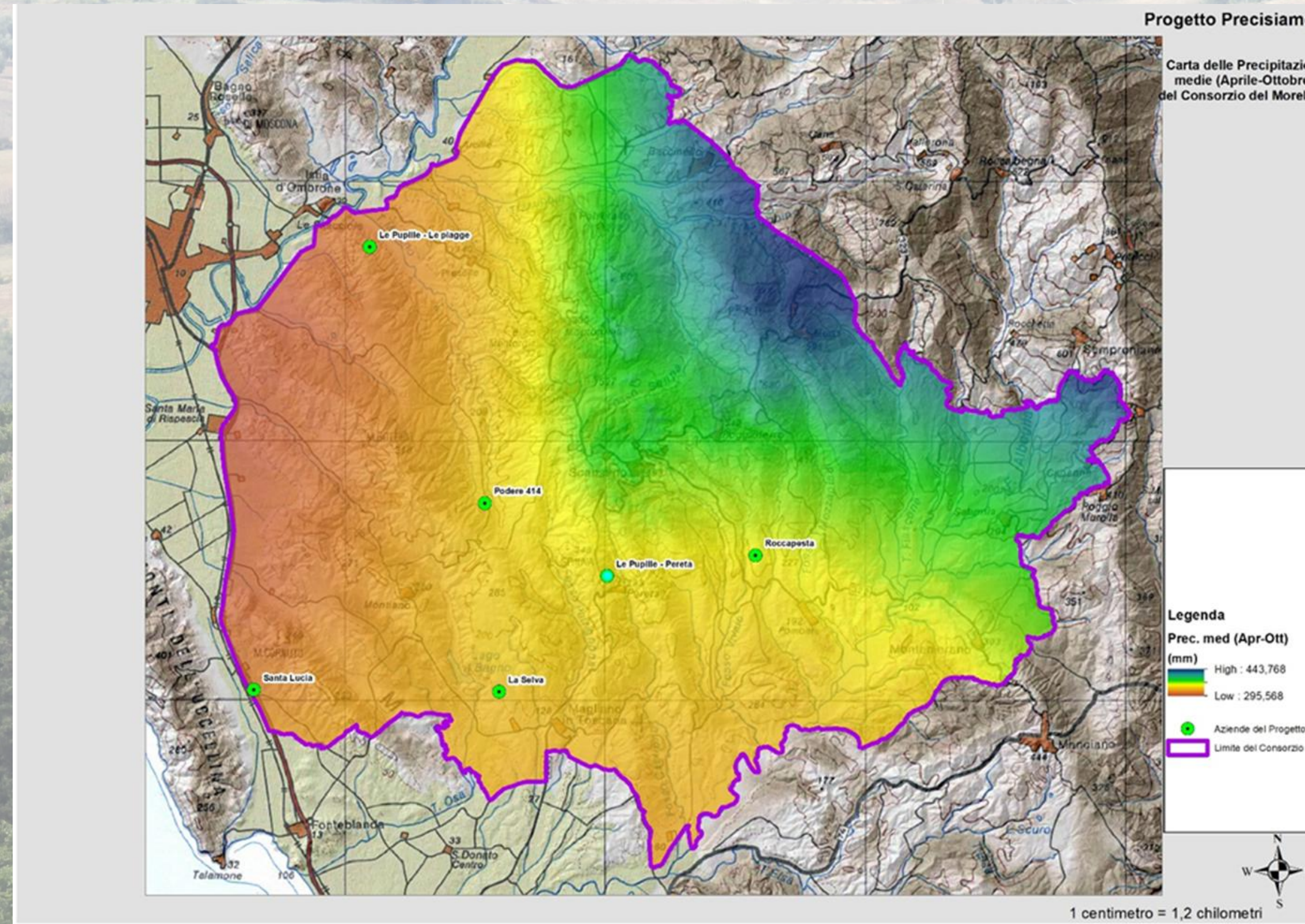


## Carta della Temperatura media (Aprile-Ottobre) (fonte Servizio Idrologico Regionale; Consorzio LaMMA)





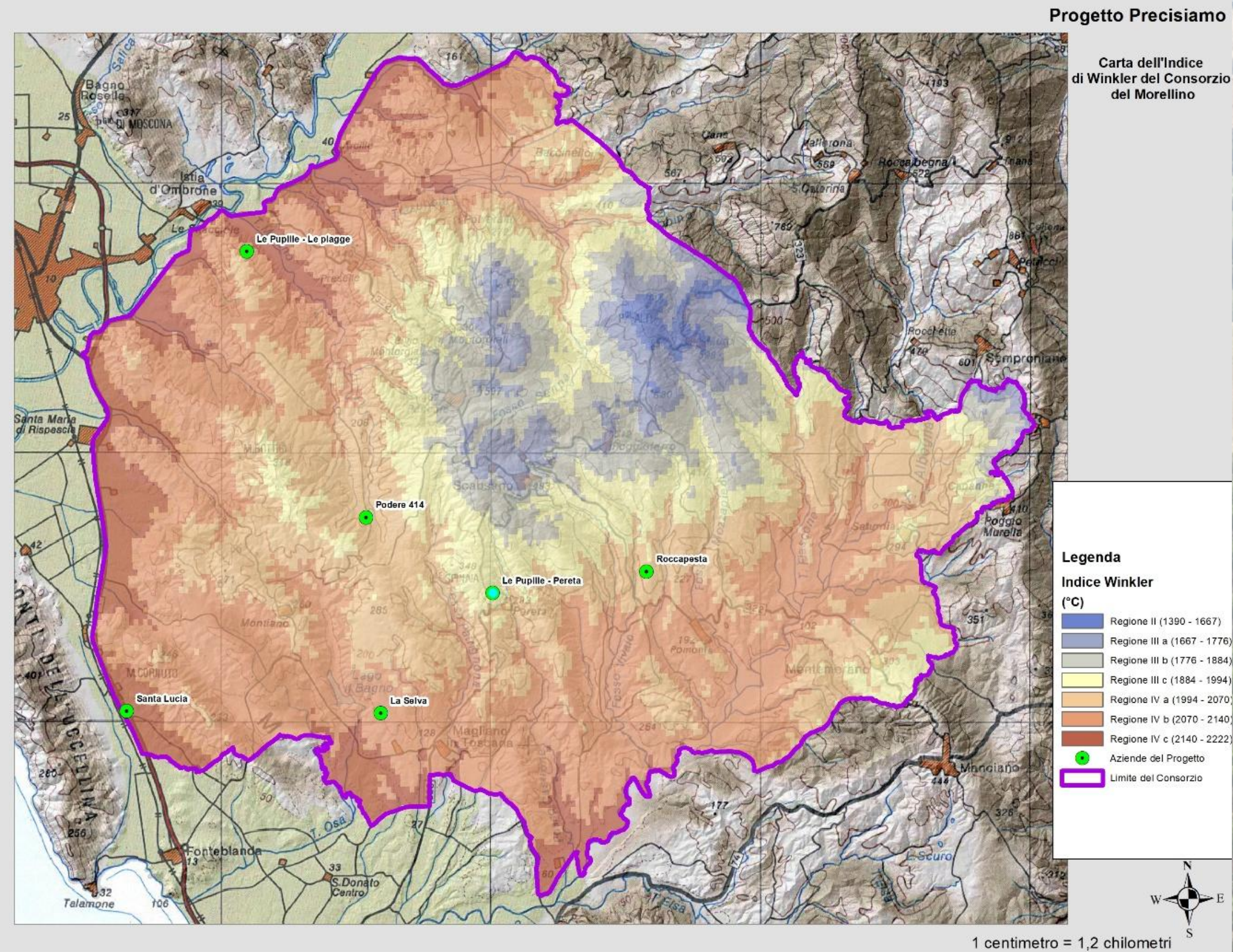
## Carta delle Precipitazioni medie (Aprile-Ottobre) (fonte Servizio Idrologico Regionale; Consorzio LaMMA)





# Carta dell'Indice di Winkler

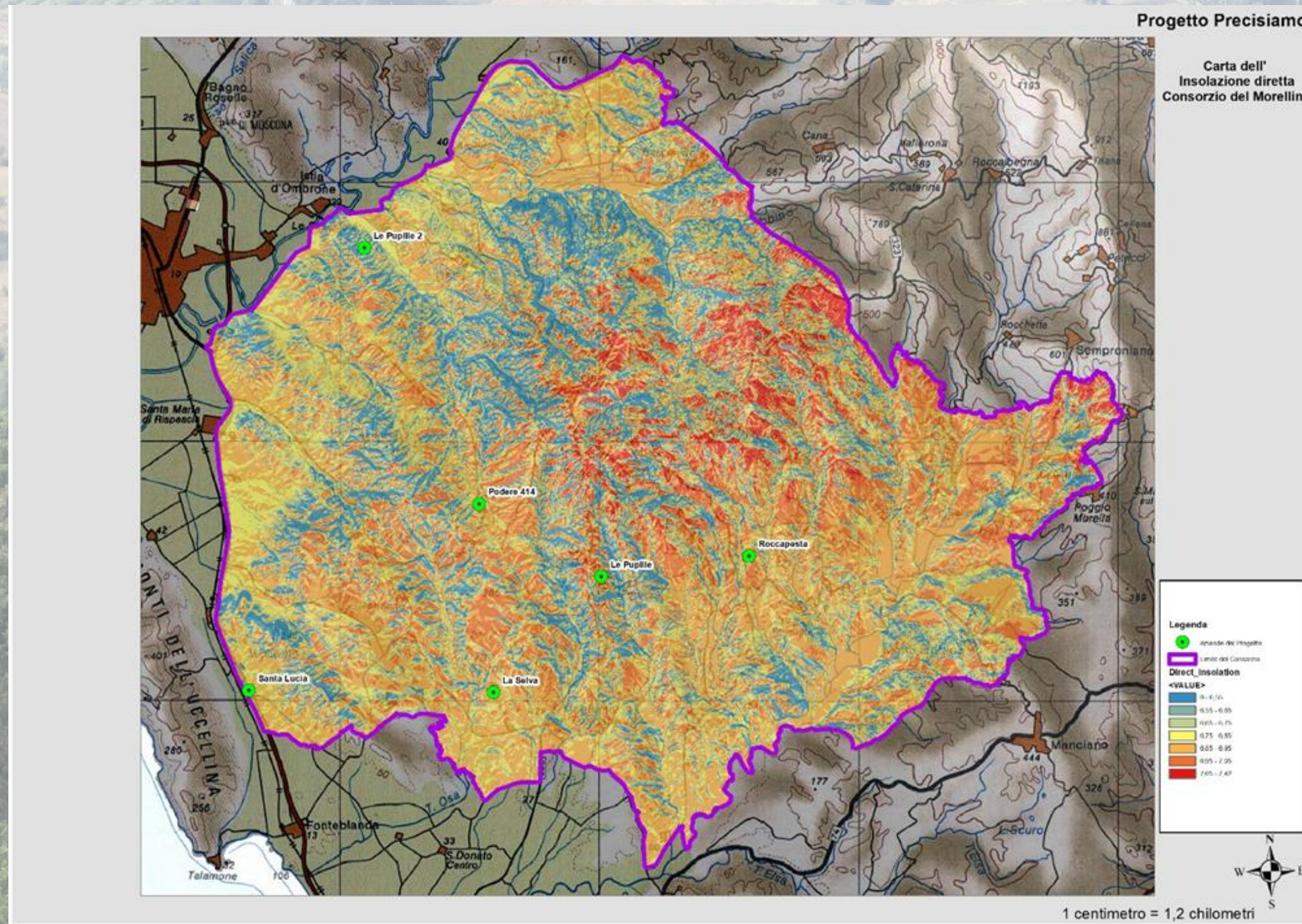
(fonte Servizio Idrologico Regionale; Consorzio LaMMA)





# Carta dell'insolazione potenziale (kWh/mq; al 21/6)

(fonte Servizio Idrologico Regionale; Consorzio LaMMA)





## RILIEVI VIGNETI SPERIMENTALI

Rilevamento prossimale con sensore a induzione elettromagnetica

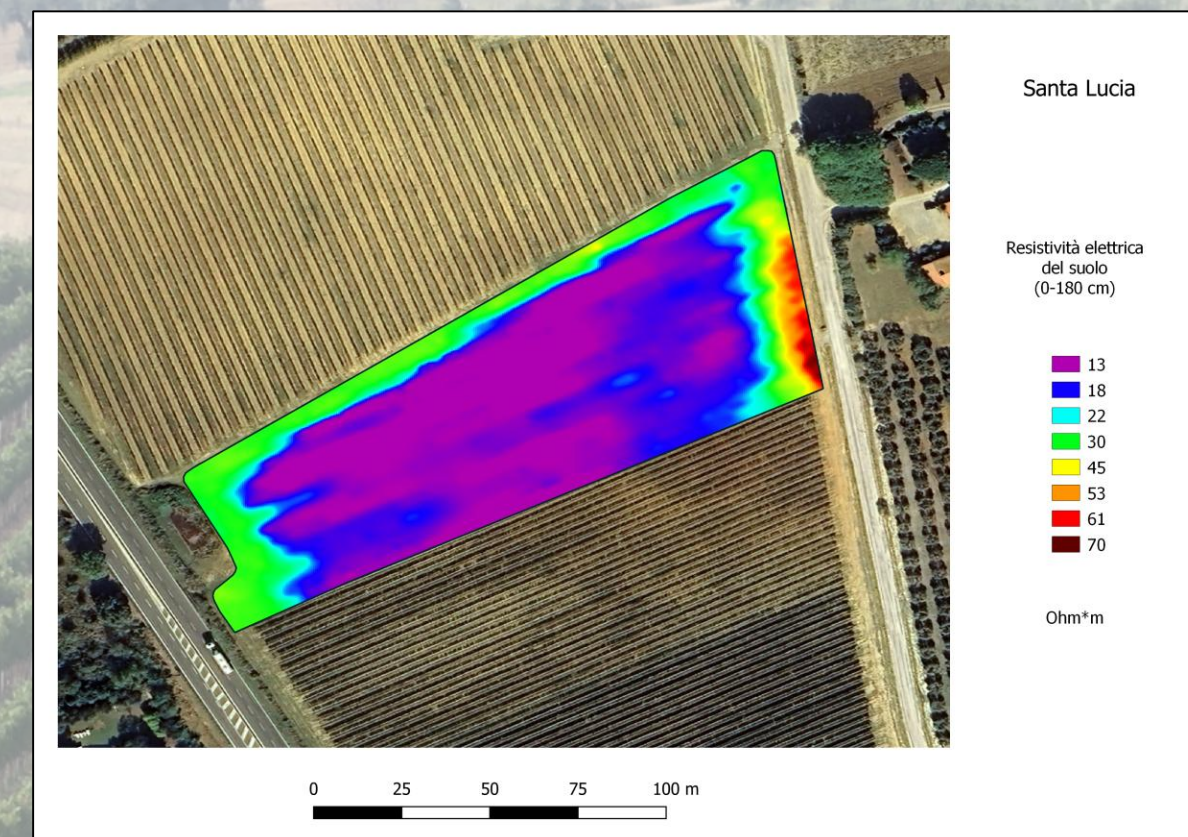
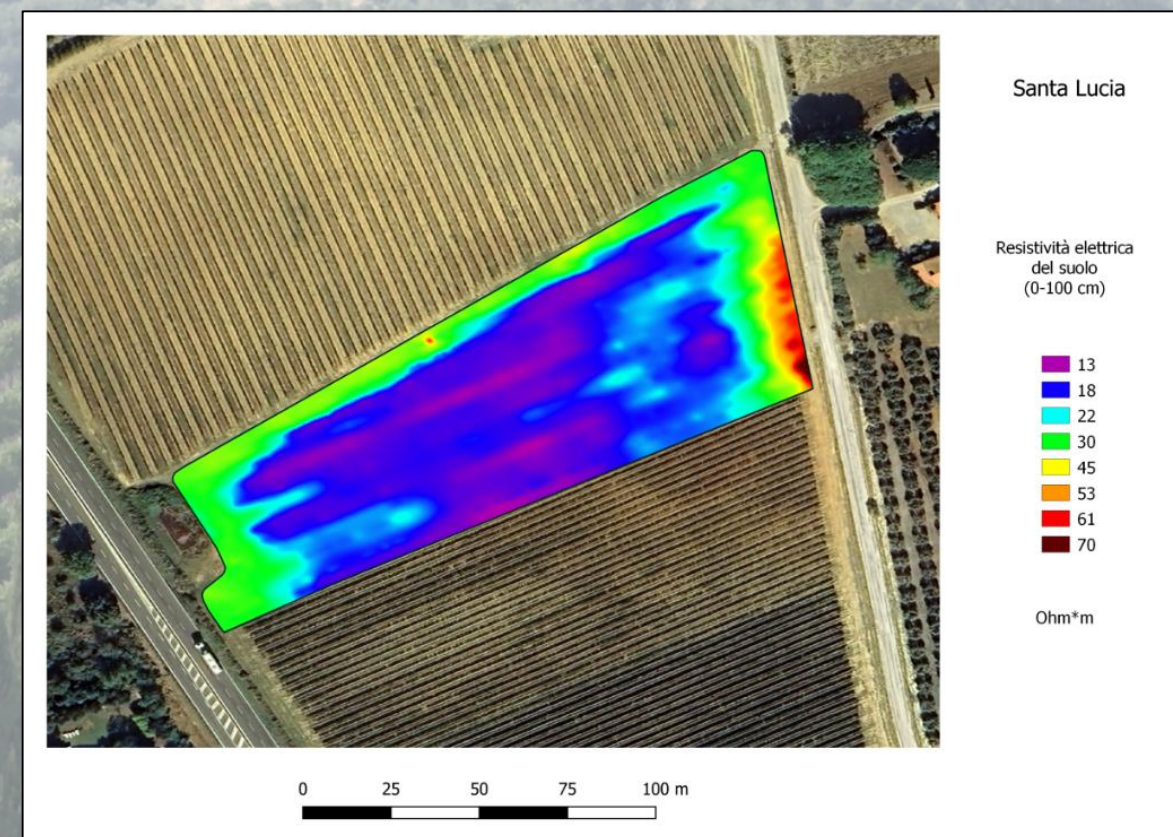
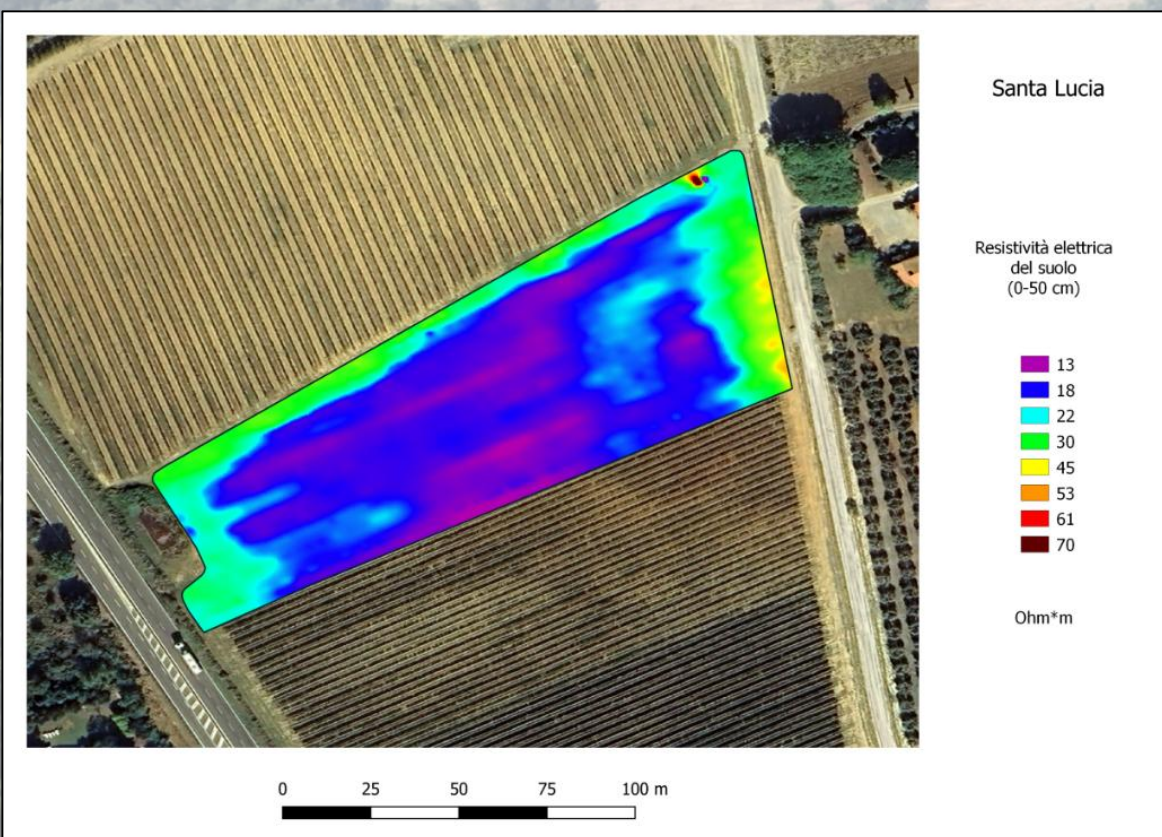


Vigneto	Superficie mq
Santa Lucia	14.411
La Selva	11.151
Podere 414	9.458
Le Pupille (loc. Pereta)	26.366
Le Pupille (loc. Le piagge)	12.232
Roccapesta	18.343



## RILIEVI VIGNETI SPERIMENTALI

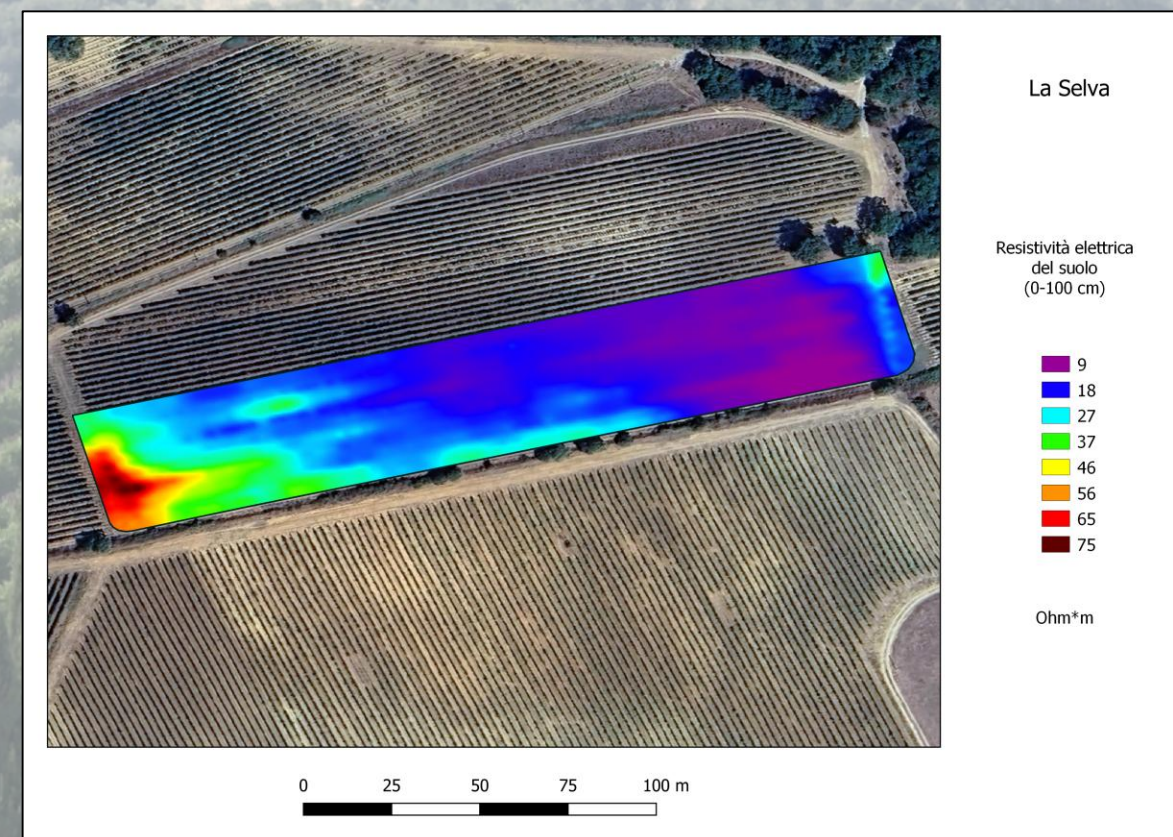
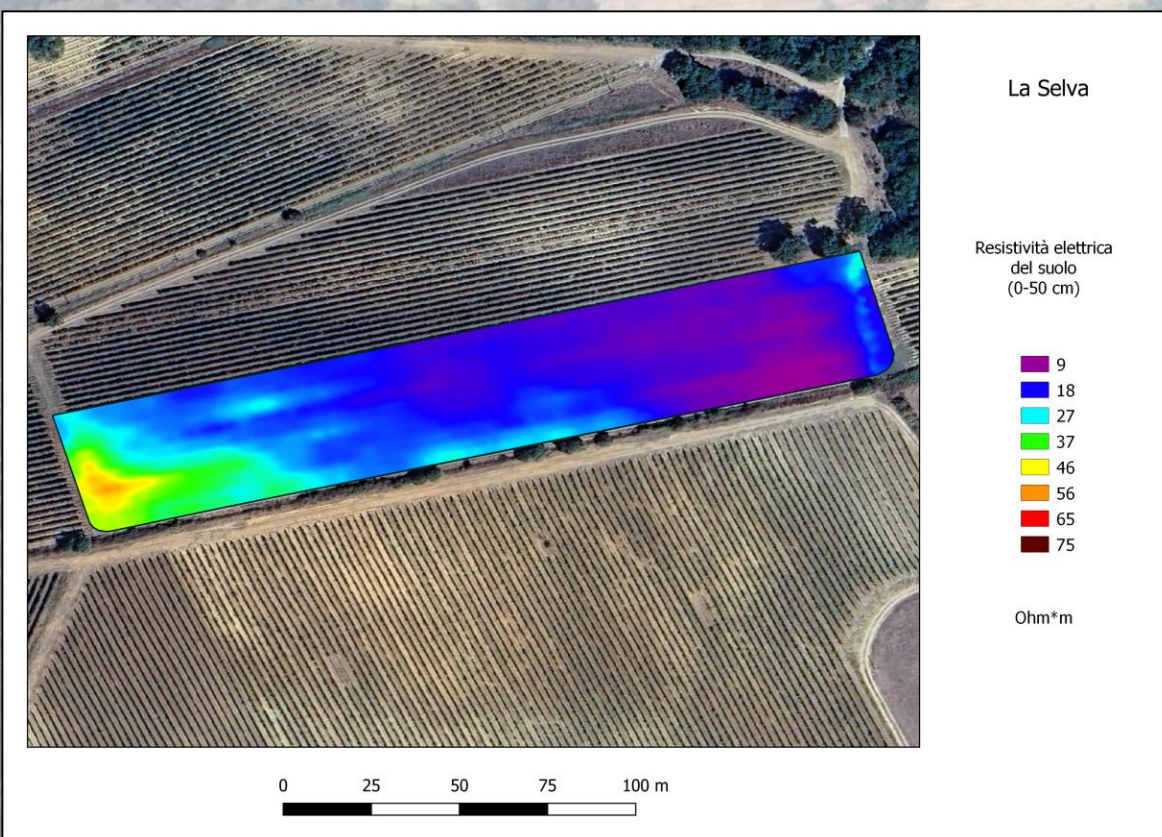
Mappe di resistività elettrica riferite a 3 livelli di profondità (0-50cm; 0-100cm; 0-180cm)





## RILIEVI VIGNETI SPERIMENTALI

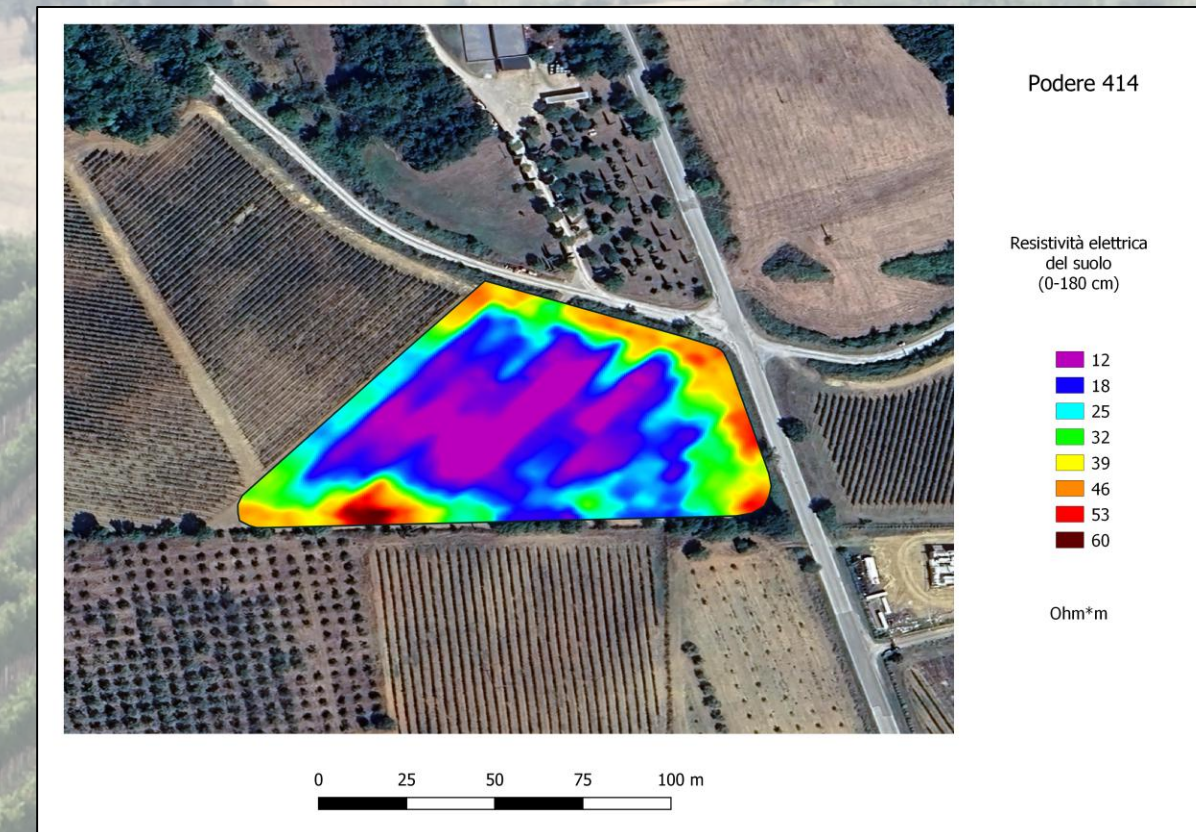
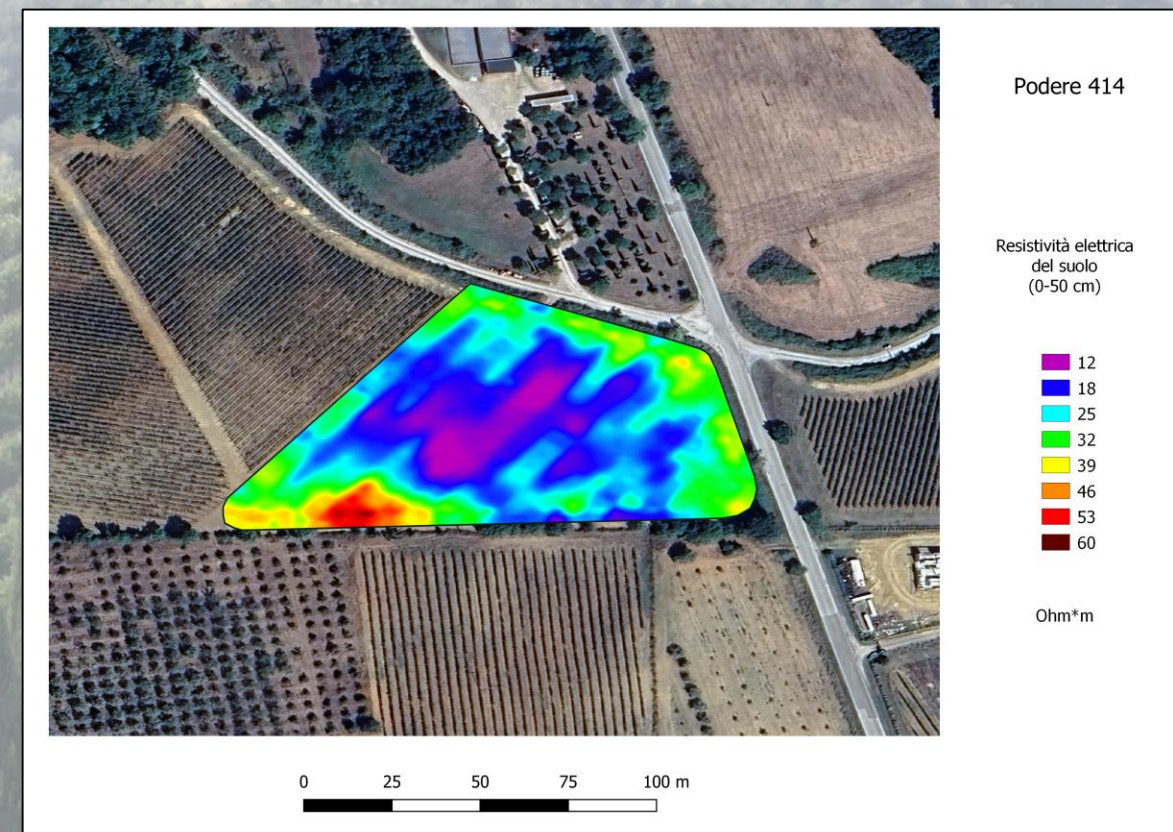
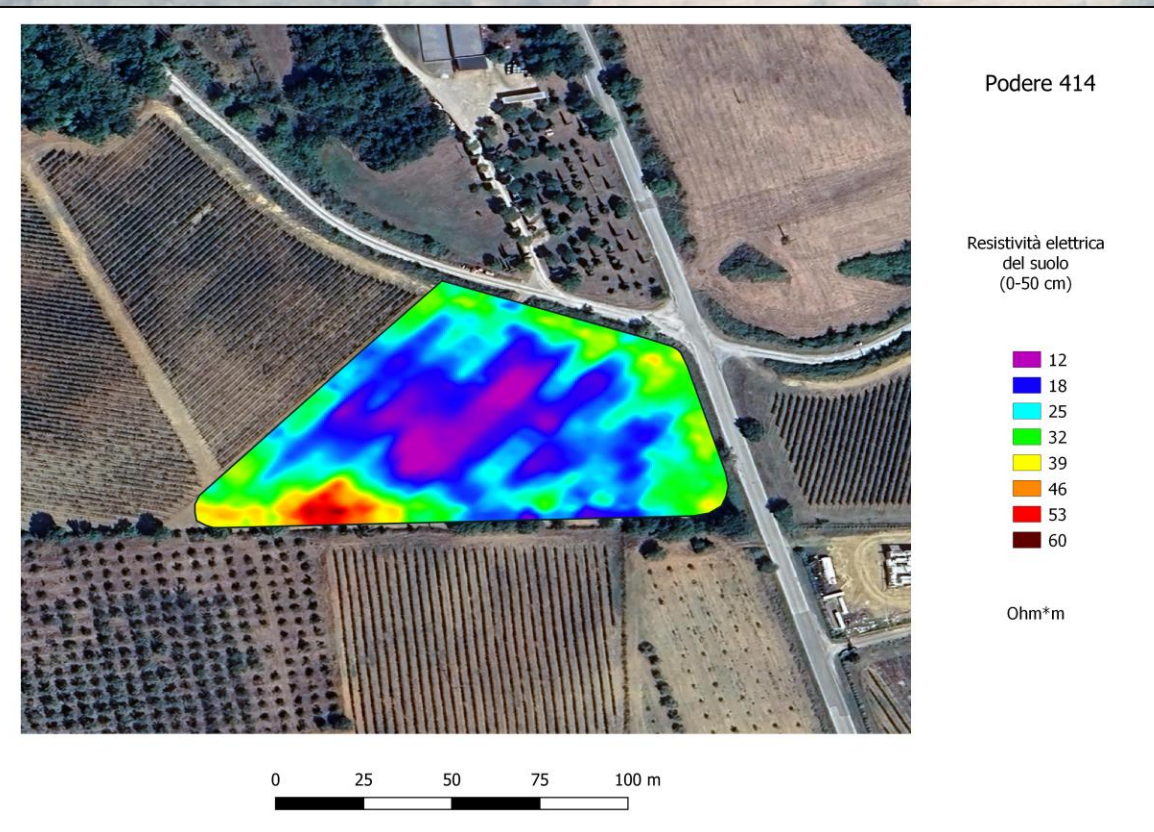
Mappe di resistività elettrica riferite a 3 livelli di profondità (0-50cm; 0-100cm; 0-180cm)





## RILIEVI VIGNETI SPERIMENTALI

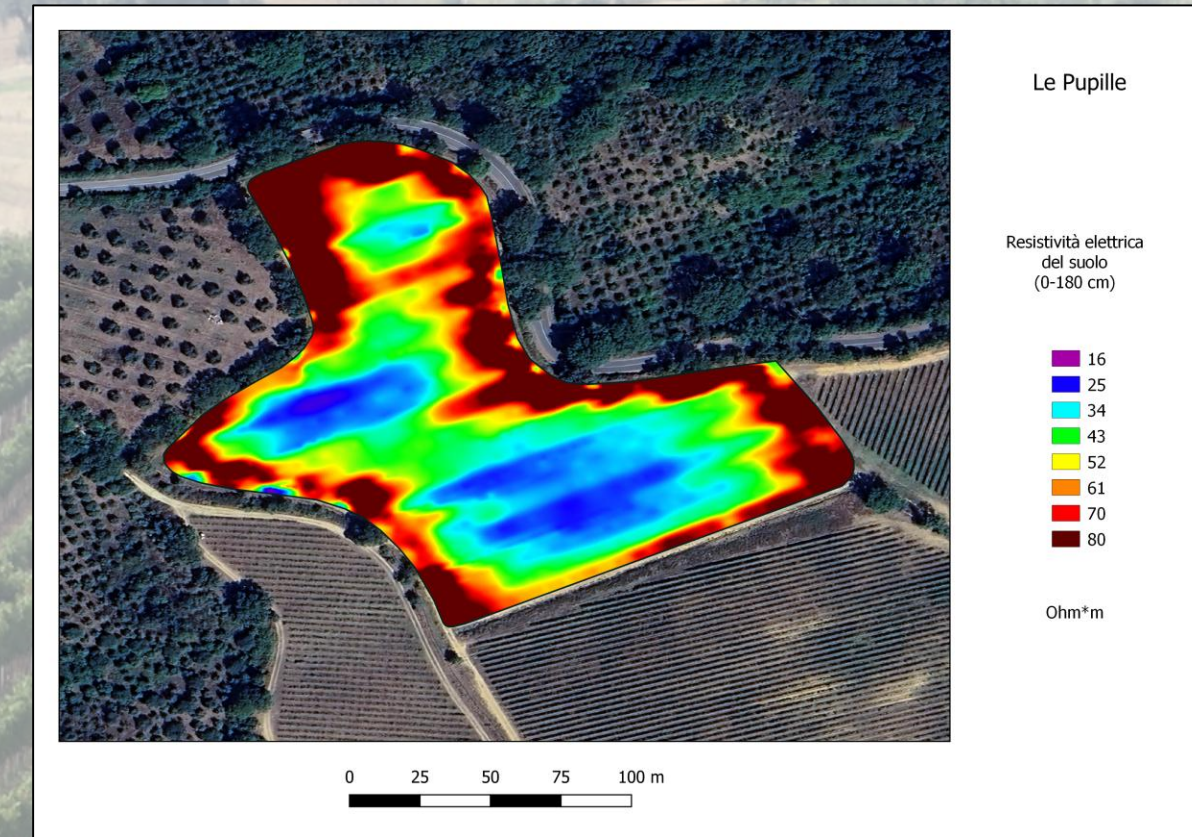
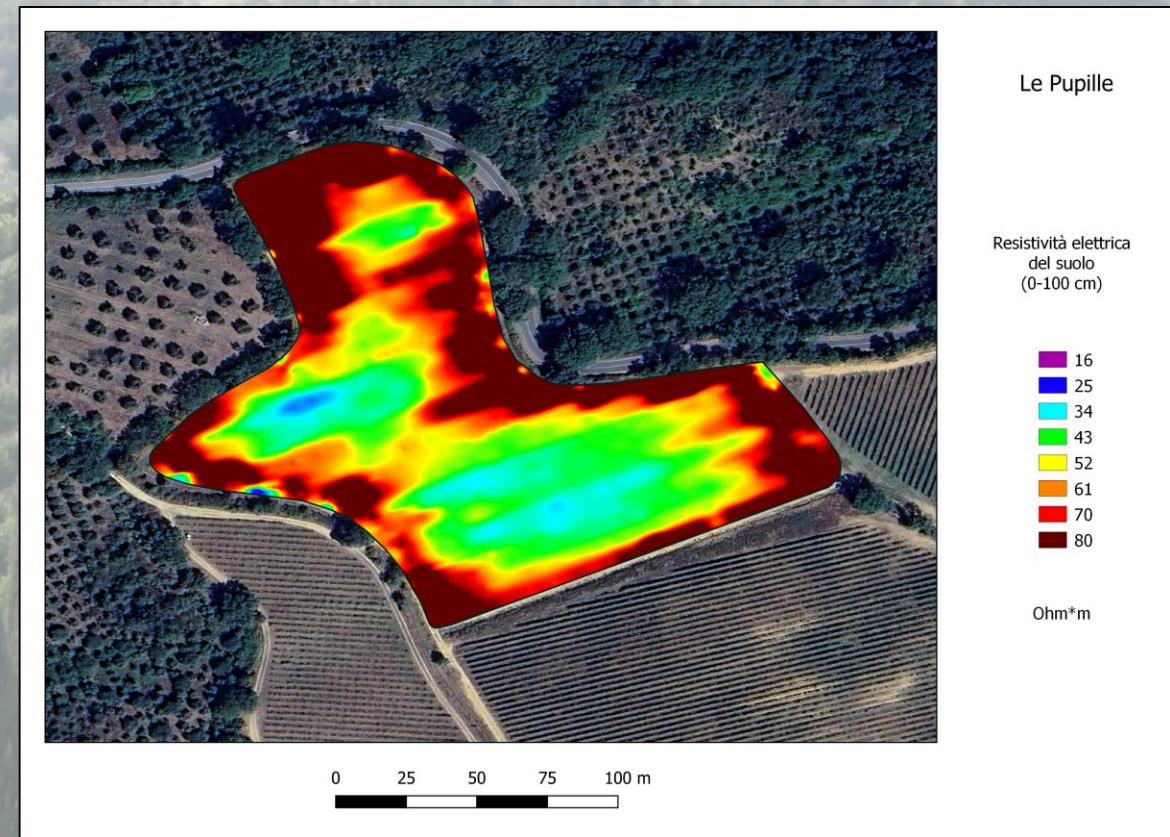
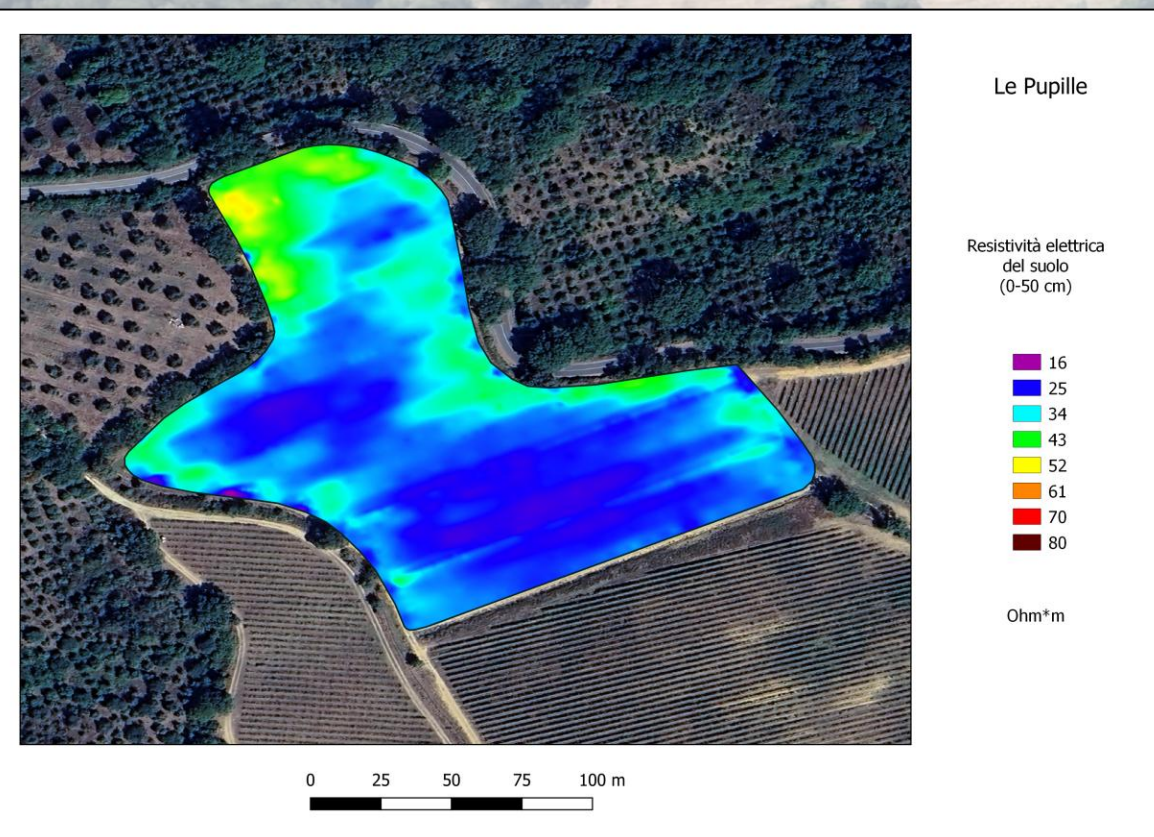
Mappe di resistività elettrica riferite a 3 livelli di profondità (0-50cm; 0-100cm; 0-180cm)





## RILIEVI VIGNETI SPERIMENTALI

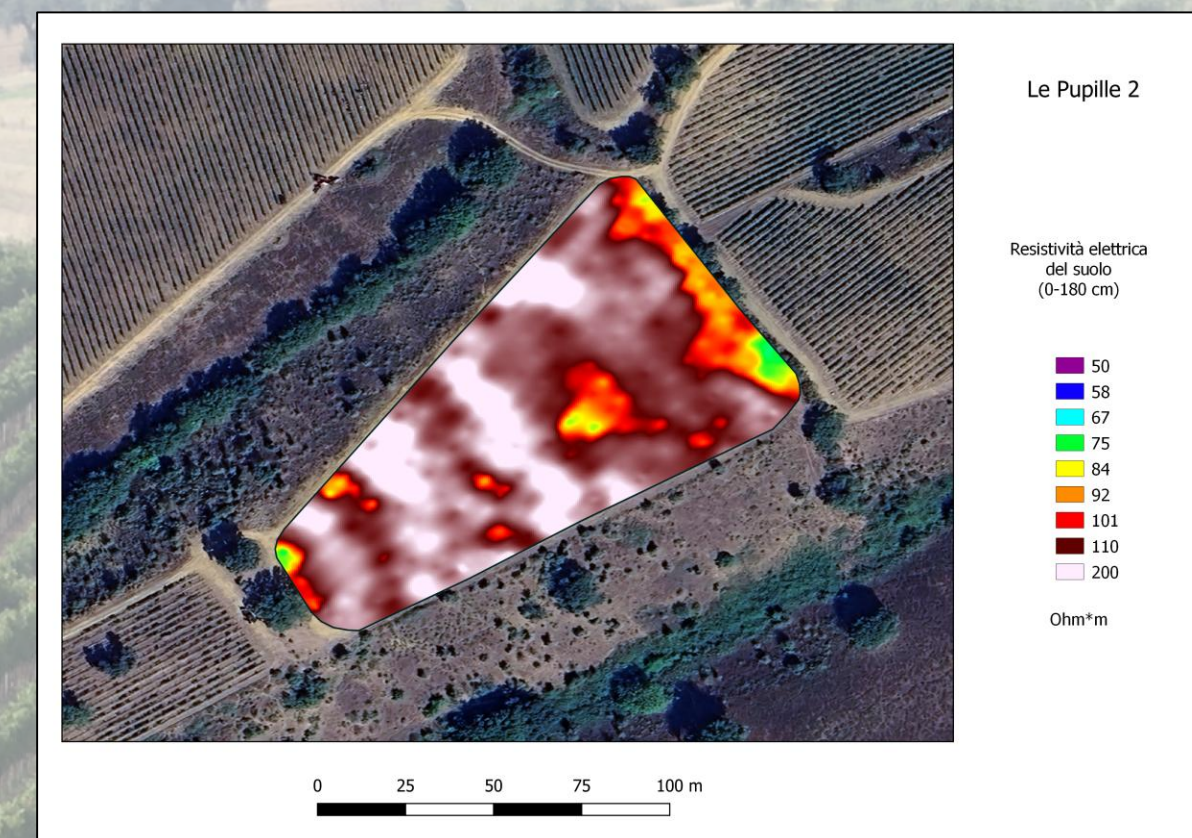
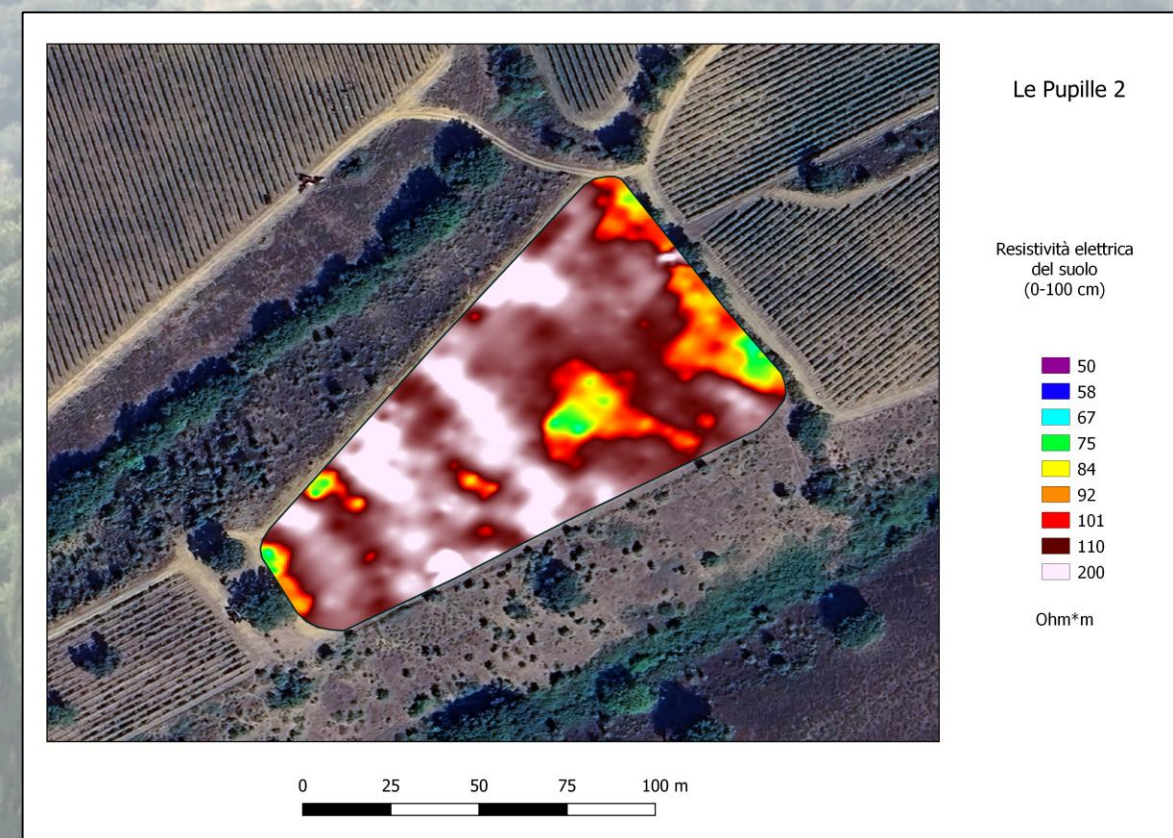
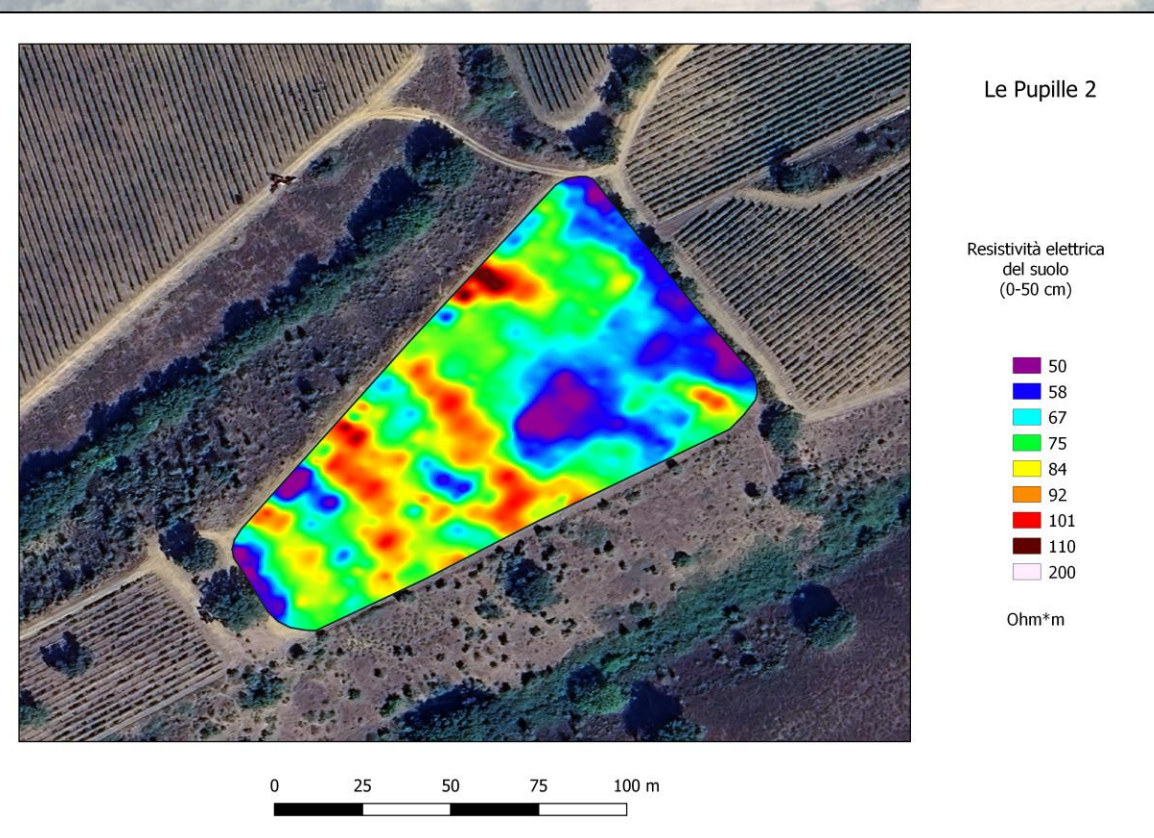
Mappe di resistività elettrica riferite a 3 livelli di profondità (0-50cm; 0-100cm; 0-180cm)





## RILIEVI VIGNETI SPERIMENTALI

Mappe di resistività elettrica riferite a 3 livelli di profondità (0-50cm; 0-100cm; 0-180cm)





## RILIEVI VIGNETI SPERIMENTALI

Mappe di resistività elettrica riferite a 3 livelli di profondità (0-50cm; 0-100cm; 0-180cm)

